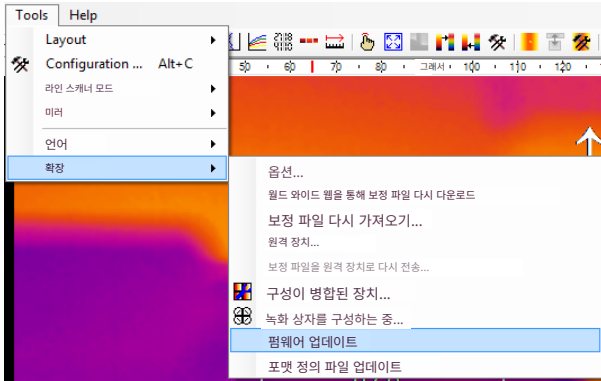


PIX Connect의 펌웨어 업데이트 기능

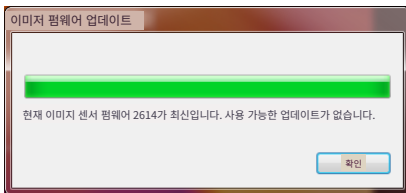
버전**2.15.2219.0** 부터 PIX Connect 소프트웨어에는 PI/Xi 펌웨어 업데이트 기능이 통합되어 있습니다.

PI/Xi 카메라를 PC에 연결한 뒤 PIX Connect를 시작하십시오. 컴퓨터는 인터넷에 연결되어 있어야 합니다.

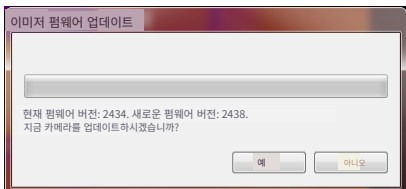
메뉴로 이동:Tools/ Extended/ Update firmware



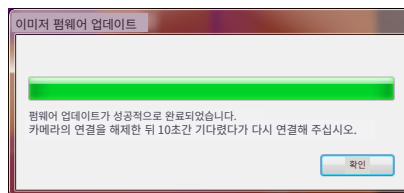
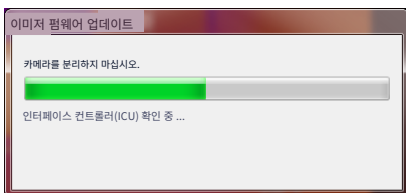
PIX Connect는 인터넷을 통해 연결된 PI/Xi 카메라에 대해 더 최신 펌웨어 버전이 사용 가능한지 확인합니다. 카메라가 최신 펌웨어를 사용하는 경우 다음 메시지¹⁾가 표시됩니다:



PI/Xi 카메라에 대한 업데이트가 가능한 경우 다음과 같은 메시지가 표시됩니다:



업데이트를 시작하려면**Yes** 를 누르십시오. 다음 메시지들이 나타납니다:



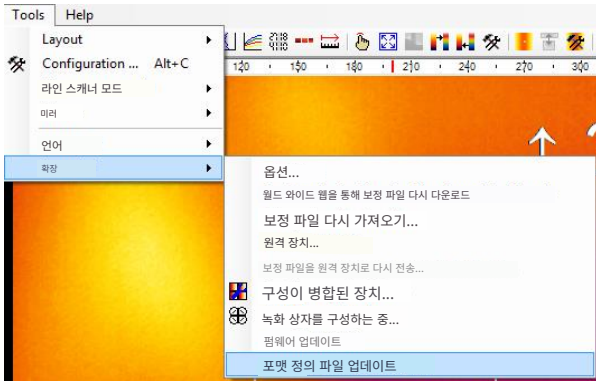
펌웨어 업데이트가 성공적으로 완료된 후에는 PI/Xi를 disconnect한 다음 10초 후에reconnect하여 컴퓨터에 다시 연결하십시오.

¹⁾ PI/Xi 카메라의 하드웨어가 너무 오래되어 최신 펌웨어로 업데이트할 수 없는 경우에도 이 메시지가 표시됩니다. 펌웨어 버전 및 업데이트와 관련된 문의 사항이 있으시면 추가 지원을 위해 당사 서비스 부서로 연락해 주십시오.

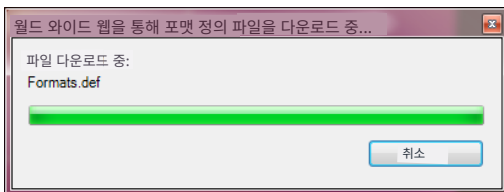
기술 노트

펌웨어 외에도 이제 PIX Connect를 통해 포맷 정의 파일(Formats.def)도 업데이트할 수 있습니다. 이 파일에는 모든 PI/Xi 카메라의 비디오 포맷 정의가 포함되어 있습니다. 새로운 PIX Connect 릴리스에는 항상 최신 포맷 정의 파일이 포함되어 있지만, 비디오 포맷이 추가되거나 변경되는 경우에는 새로운 PIX Connect 릴리스와 무관하게 지금 바로 업데이트할 수 있습니다.

메뉴로 이동: Tools/ Extended/ Update format definition file

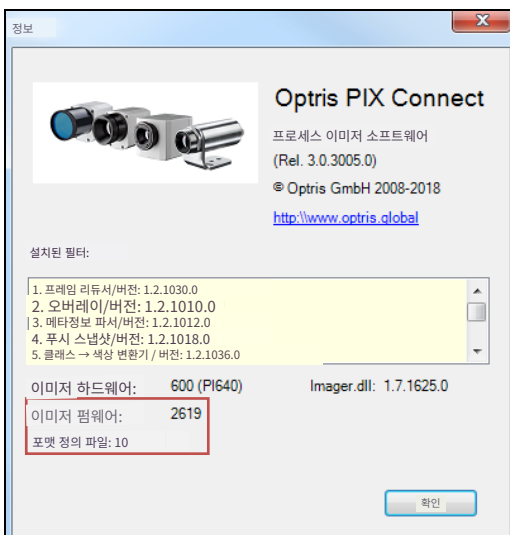


파일 *Formats.def* 는 이제 자동으로 다운로드되어 당신의 PIX Connect 설치 프로그램 폴더에 업데이트됩니다:



펌웨어 업데이트 및/또는 *Formats.def* 업데이트 후, 다음 메뉴를 열어 현재 버전을 확인할 수 있습니다:

Help/ About



PIX Connect의 펌웨어 업데이트 기능_TN_2018-01-A