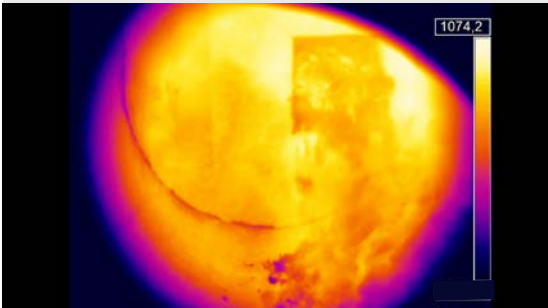
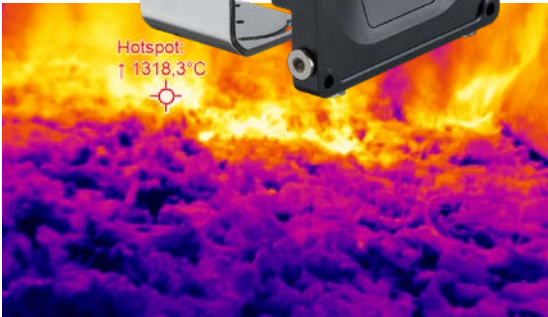


고온 산업 환경용 용광로 온도 모니터링 패키지



특성 :

- 극한 산업 환경에서도 24/7 안정 운용
- 워터쿨링, 라미나 에어 퍼지, 셔터 시스템 포함
- 최대 250°C 환경에서도 사용 가능
- 컨트롤 시스템 통합용 프로세스 인터페이스 제공
- 환경 등급 IP67
- 396 x 300 픽셀 적외선 카메라, 이더넷(PoE) 인터페이스 지원
- 사전 조립이 완료되어 즉시 사용 가능

Furnace 패키지 사양

환경 등급	IP 67
사용 온도 범위	0 °C - 250 °C (with water cooling)
보호 윈도우	Borofloat, AR coated
Water / Air 연결	R1/8 IG / NW 7.2 quick coupling
유량 / 압력	1-5 l/min (water) / 250 l/min (air) at max. 8 bar
사이즈	220 mm x 200 mm x 140 mm
무게	2600 g
재질	Stainless steel / Anodized aluminum
프로세스 인터페이스 (PIF)	Standard or Industrial Process Interface, stackable up to 3 PIFs
케이블 길이	5 m or 10 m high temperature (250 °C max.) cables

열화상카메라 Xi 1M 사양

광학 해상도	396 x 300 pixels
파장대역	0.85 µm – 1.1 µm
프레임률	Full resolution: 20 Hz (Ethernet) Subframe mode: 20 Hz (USB, autonomous) Linescan: 500 Hz (Ethernet, autonomous)
온도 범위	525 °C – 1800 °C 450 °C – 1800 °C
정확도	For object temperature < 1400 °C: ±1 % of reading For object temperature < 1600 °C: ±2 % of reading
열민감도 NETD	< 2 K (< 900 °C) / < 4 K (< 1400 °C)
렌즈 (FOV) / D:S	28° x 21° (f = 12 mm) / 195:1 14° x 10° (f = 25 mm) / 401:1 7° x 5° (f = 50 mm) SF / 806:1 7° x 5° (f = 50 mm) CF / 830:1
인터페이스	Ethernet (100 Mbit/s) (USB 2.0)
지원 프로토콜	USB, Ethernet (Static), RS485, Serial Communication Optional: EtherNet/IP, Profinet, Modbus TCP
사이즈	Ø 36 mm x 112-127 mm (depending on lens), thread: M30x1
재질	Stainless steel
전원 공급	Power over Ethernet or 8-30 VDC
소비 전력	max. 2.5 W

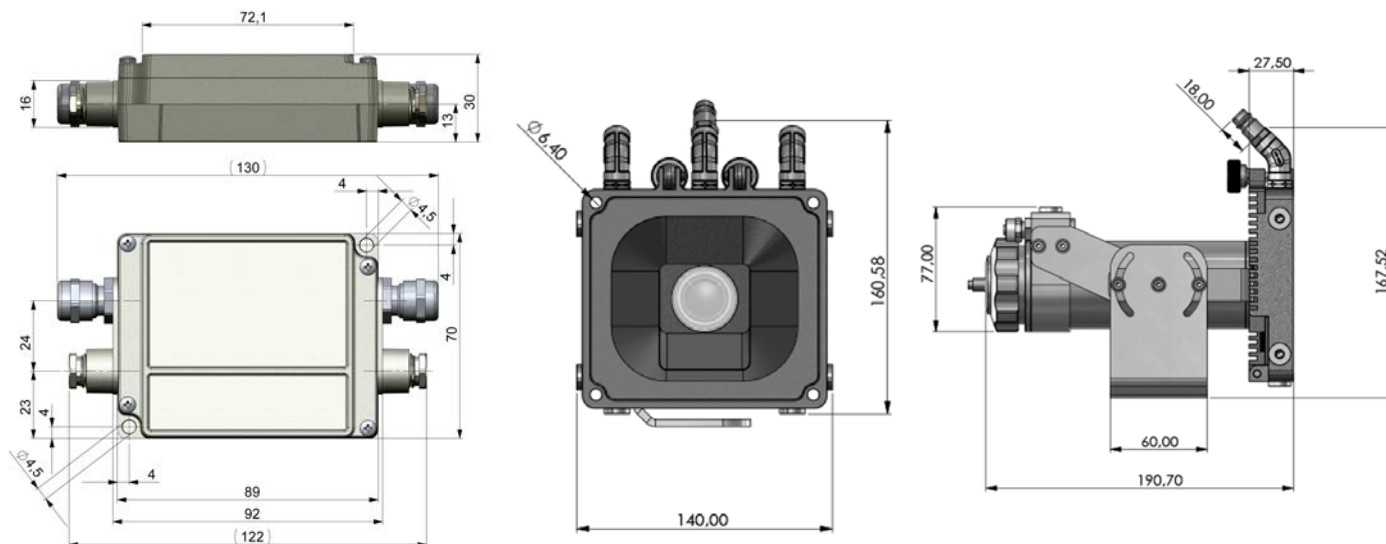
구성품

- Xi 1M 적외선 카메라
- 워터 쿨링 하우징
- 라미나 에어퍼지 (보호 윈도우 포함)
- Ethernet or PoE 케이블
- I/O 케이블 or Industrial PIF
- 케이블 5m or 10m 제공 (길이 선택 가능)

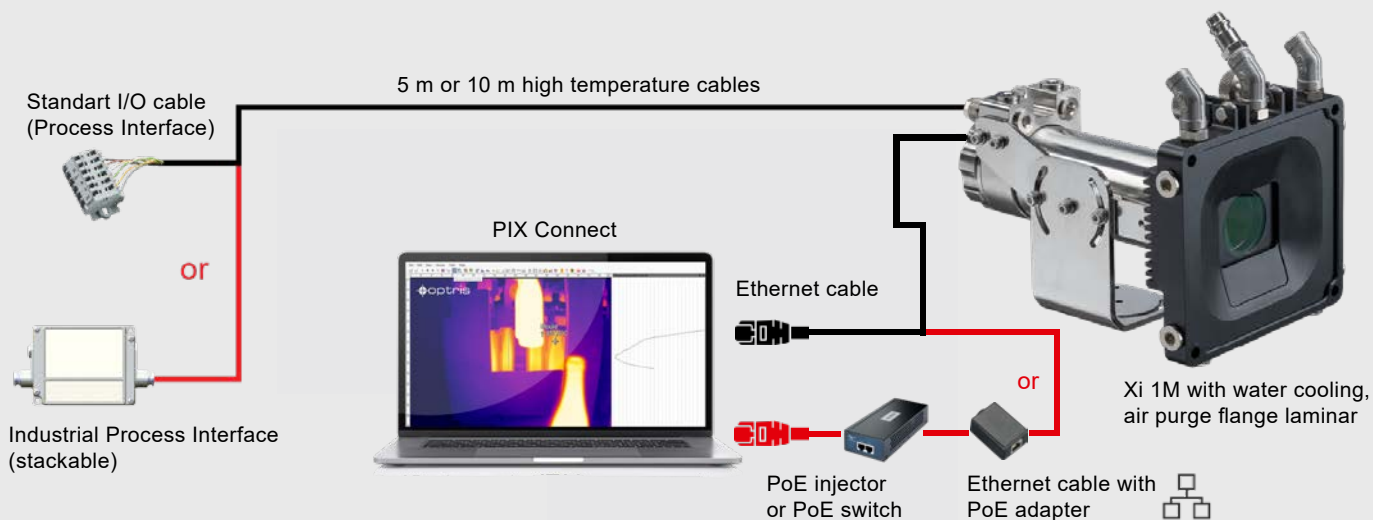
optris Xi 1M FP

TECHNICAL DATA

치수 (mm)



시스템 구성 및 옵션



추가 정보 :
<https://ondo24.com>



구성품



How the package will be delivered

