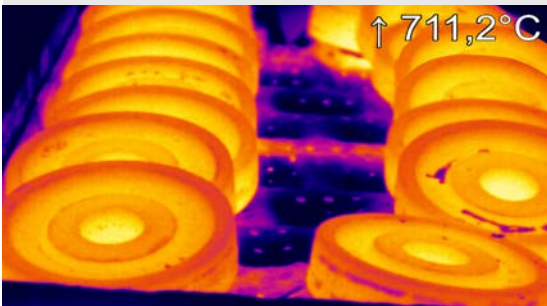
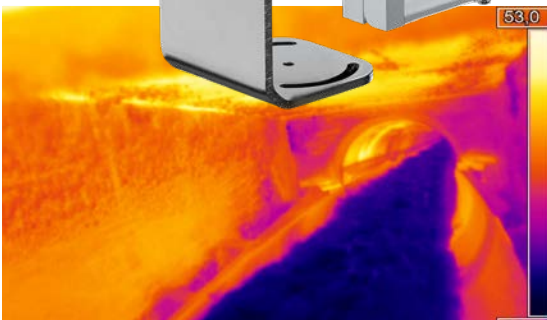


열악한 환경용
산업용 열 모니터링 패키지

특성 :

- 극한 산업 환경에서도 24/7 안정 운용
- 워터쿨링, 라미나 에어 퍼지, 셔터 시스템 포함
- 최대 250°C 환경에서도 사용 가능
- 컨트롤 시스템 통합용 프로세스 인터페이스 제공
- 환경 등급 IP67
- 640×480 픽셀 적외선 카메라, USB 인터페이스 지원
- 사전 조립이 완료되어 즉시 사용 가능



구성품

- Xi 640 적외선 카메라
- 워터 쿨링 하우징
- 라미나 에어퍼지 (보호 윈도우 포함)
- 렌즈 보호용 셔터
- USB 케이블
- Industrial Process Interface (PIF) All
- 케이블 5m or 10m 제공 (길이 선택 가능)

산업용 패키지 사양

환경 등급	IP 67
사용 온도 범위	0 °C ... 250 °C (with water cooling)
수냉 연결	ID 6 mm, AD 8 mm (1/8" for hose)
수냉 유량 / 압력	1-5 l/min at max. 8 bar
크기	220 mm x 120 mm x 95 mm
무게	2800 g
재질	Stainless steel
프로세스 인터페이스(PIF)	Standard or Industrial Process Interface, stackable up to 3 PIFs
케이블 길이	5 m or 10 m high temperature (250 °C max.) cables

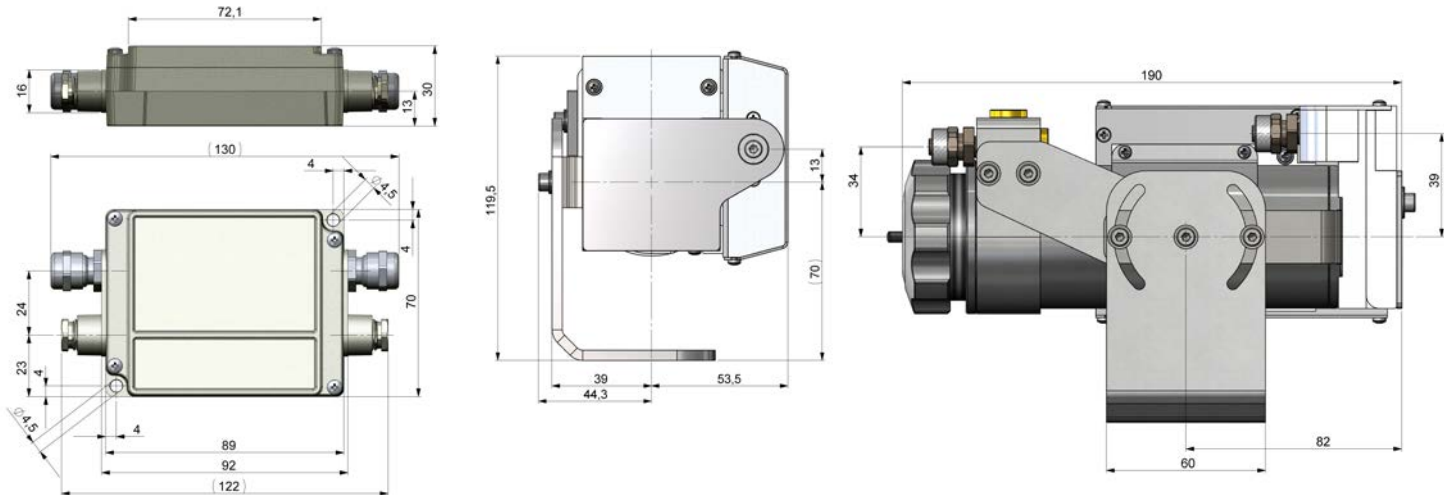
열화상카메라 Xi 640 사양

광학 해상도	640 x 480 pixels
파장대역	8 – 14 μm
프레임률	32 Hz
온도 범위	-20 °C ... 900 °C
정확도	±2 °C or ±2 %, whichever is greater
열민감도 NETD	80 mK
렌즈 (FOV) / D:S	22° x 17° (f = 20) / 550:1 36° x 26° (f = 12.7) / 350:1 65° x 45° (f = 7.7) / 210:1
인터페이스	USB optional: USB GigE (PoE) interface
지원 프로토콜	USB 2.0
사이즈	Ø 36 mm x 100 mm, thread: M30x1
재질	Stainless steel
전원 공급	USB
소비 전력	max. 2.5 W

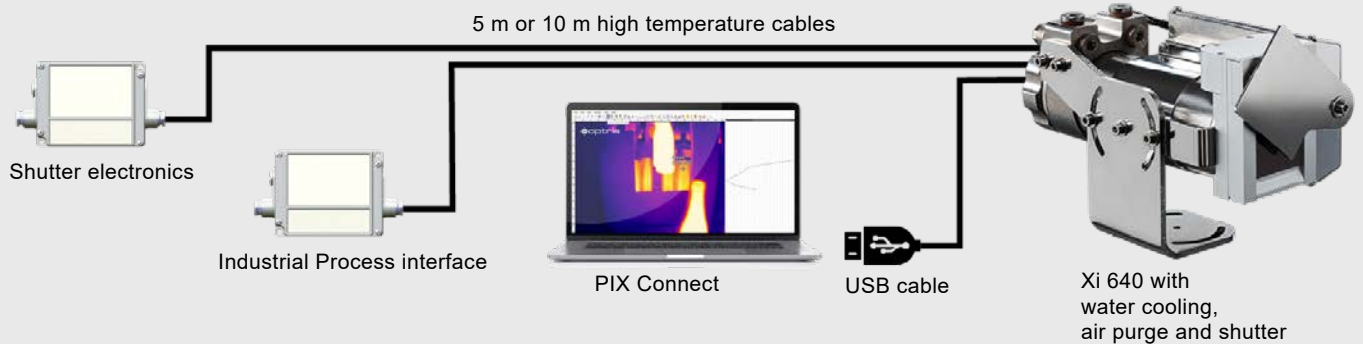
optris Xi 640 IP

TECHNICAL DATA

치수 (mm)



시스템 구성 및 옵션



추가 정보 :
<https://ondo24.com>



구성품



How the package will be delivered

