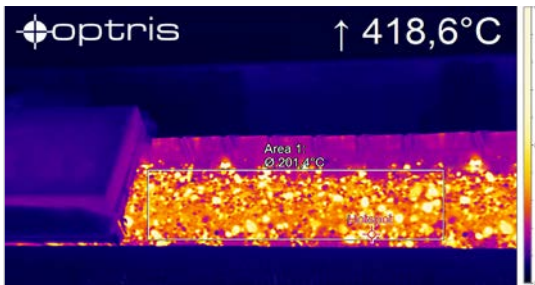


상태 모니터링 및 조기 화재 감지 적외선 카메라



특성:

- 옥외 상태 모니터링 및 화재 감지를 위한 전용 제품 패키지
- IP66 환경 등급과 통합 공기 퍼지 기능으로 열악한 환경에서도 24시간 안정적인 운용 가능
- 내장 히터/팬으로 -40 °C ~ 50 °C의 넓은 작동 온도 범위 지원
- 640×480 픽셀 적외선 카메라와 1280×720 픽셀 HD 영상 카메라
- USB 서버 HT (PoE)로 IR + VIS 두 카메라 스트림을 영상 관리 시스템에 손쉽게 통합 가능

옥외용 보호 하우징 사양

| | |
|----------|---|
| 환경 등급 | IP 66 |
| 작동 온도 범위 | -40 °C ... 50 °C |
| 히팅 | PTC heater (starts automatically at T < 15 °C) / Fan for homogeneous temperature distribution |
| 전원공급 | 24 V DC (or PoE) ¹⁾ |
| 소비 전력 | 70 W |
| 전류 소비량 | 3 A (short term: 6 A) |
| 에어 퍼지 | Integrated |
| 공기 압력 | Absolute pressure 1.1 bar at 20 – 100 l/min |
| 재질 | Aluminum |
| 무게 | 2 kg / 2.5 kg with wall mount bracket |
| 최대 시야각 | 90° (HFOV) |

¹⁾ PoE is not applicable for heater or fan.

적외선 카메라 PI 640i 사양

| | |
|---------------|---|
| 온도 범위 | -20 ... 100 °C / 0 ... 250 °C / (20)150 ... 900 °C optional: 200 ... 1500 °C |
| 광학 해상도 | 640 x 480 pixels |
| 프레임률 | 32 Hz |
| 온도 분해능 (NETD) | 40 mK |
| 광학 FOV | from 15° to 90° HFOV |
| 전원 공급 | USB/ PoE (via USB Server) |

실화상 카메라 사양

| | |
|--------|---------------------------|
| 광학 해상도 | 1280 x 720 pixels |
| 프레임률 | 30 Hz |
| 렌즈 크기 | 1/4" |
| 최대 시야각 | 65° (DFOV) |
| 전원공급 | USB/ PoE (via USB Server) |

구성품

- PI 640i 적외선 카메라와 HD 비디오 카메라가 포함된 옥외용 보호 하우징
- 에어퍼지
- USB 서버
- 월 마운트

optris PI 640i CM

TECHNICAL DATA

치수 (mm)

