

50 ~ 400 °C의
플라스틱 필름 측정을 위한
비접촉식 적외선 온도계

특성:

- 3.43 µm 파장대역의 소형 적외선 온도계로 PE, PP, PS의 얇은 플라스틱 필름 측정
- 냉각장치 없이 주변 온도 75°C까지 사용 가능
- 일렉트로닉 박스 내 LCD 백라이트, 프로그래밍 키 내장
- 0/4 – 20 mA, 0 – 5/ 10 V, thermocouple type K or J 타입의 아날로그 출력
- USB, RS232, RS485, 릴레이, CAN-Bus or Profibus DP, 이더넷 디지털 출력 지원



측정사양

온도범위 (프로그래밍키와 소프트웨어로 조절) ¹⁾	50 °C...400 °C
파장대역	3.43 µm
측정거리 대 사이즈 비율 (90 % 에너지)	15:1
정확도 ²⁾ (주변온도 23 ±5 °C에서)	±3 °C or ±1 % ³⁾
반복성 (주변온도 23 ±5 °C에서)	±1.5 °C
온도 분해능 (NETD) ⁴⁾	0.1 K
응답 시간 (90% signal)	100 ms
방사율/게인 (프로그래밍키와 소프트웨어로 조절)	0.100 – 1.100
투과율/게인 (프로그래밍키와 소프트웨어로 조절)	0.100 – 1.100
신호 프로세싱 (범위는 프로그래밍키와 소프트웨어로 조절)	Peak hold, valley hold, average; extended hold function with threshold and hysteresis
소프트웨어	optris® Compact Connect

¹⁾ $T_{object} > T_{sensing head} + 25 °C$

²⁾ $T_{Object} \geq 75 °C$ 에서 유효

³⁾ 더 큰 편차 우선

⁴⁾ 125 °C T_{obj} 100 ms 시간 상수

일반사양

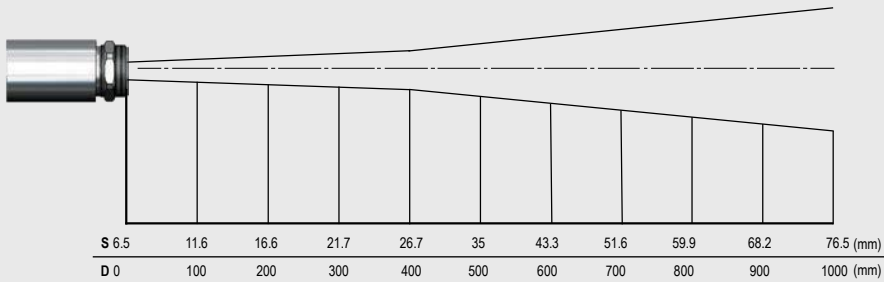
환경 등급	IP 65 (NEMA-4)
주변 온도	0 °C...75 °C (sensing head) 0 °C...75 °C (electronics)
저장 온도	- 40 °C...85 °C (sensing head) - 40 °C...85 °C (electronics)
상대 습도	10 – 95 %, non-condensing
진동(센서)	IEC 60068-2-6 (sinus shaped) IEC 60068-2-64 (broadband noise)
쇼크(센서)	IEC 60068-2-27 (25G and 50G)
무게	200 g (head with massive housing) 420 g (electronics)

전력사양

출력/아날로그	0/4 – 20 mA, 0 – 5/ 10 V, thermocouple J, K, alarm output
알람 출력	24 V / 50 mA (open collector)
옵션	Relay: 2 x 60 V DC/42 V AC _{eff.} 0.4 A; optically isolated
출력/디지털(옵션)	USB, RS232, RS485, CAN, Profibus DP, Ethernet
출력 임피던스	mA max. 500 Ω (with 8-36 V DC) mV min. 100 kΩ load impedance thermocouple 20 Ω
입력	Programmable functional inputs for external emissivity adjustment, ambient temperature compensation, trigger (reset of hold functions)
케이블 길이	3 m (standard), 8 m
소비 전류	Max. 100 mA
전원 공급	8-36 V DC

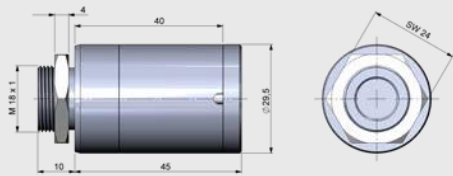
광학 사양

D:S = 15:1

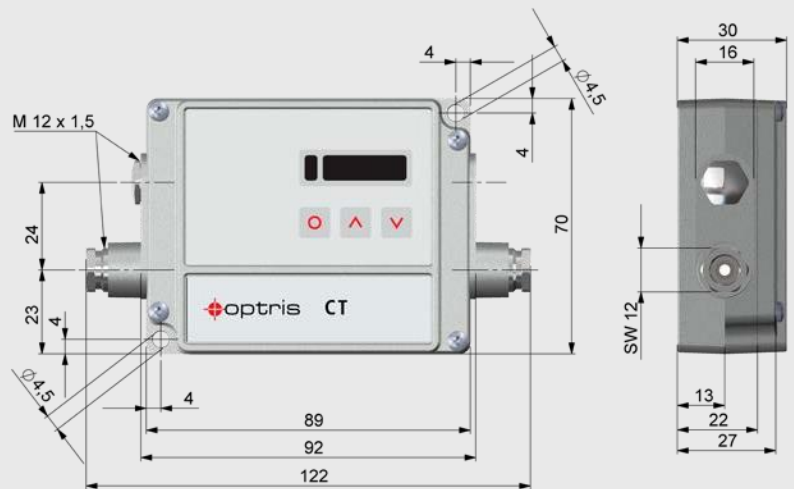


치수 (mm)

센서 헤드가 내장된 메시브 하우징

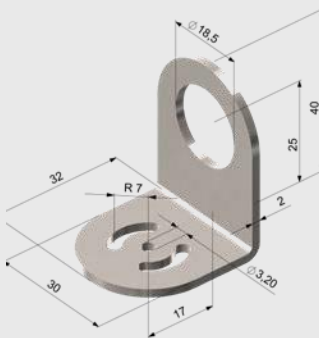


일렉트로닉 박스



악세사리

한 축으로 고정가능한
마운팅 브라켓(ACCTFBMH)



에어퍼지 (ACCTAPMH)

