

100 °C ~ 1650 °C의
유리 측정을 위한
비접촉식 적외선 온도계

특성:

- 판유리, 용기 유리, 백열 전구, 자동차 유리, 태양전지판의 온도를
100 °C ~ 1650 °C 까지 정확하게 측정
- 냉각장치 없이 주변 온도 85 °C까지 사용 가능



측정사항

온도 범위
(프로그래밍키와
소프트웨어로 조절)

100 °C ... 1200 °C (G5L)
250 °C ... 1650 °C (G5H)

파장대역

5 µm

측정거리 대 사이즈 비율
(90 % 에너지)

10:1 (G5L)
20:1 (G5H)

정확도
(주변온도 23 ±5 °C에서)

±1 % or ±2 °C¹⁾

반복성
(주변온도 23 ±5 °C에서)

±0.5 % or ±0.5 °C¹⁾

온도 분해능
(NETD)

0.1 K / 0.2 K (G5H)

응답 시간

80 ms (G5H)
120 ms (G5L)

방사율/계인
(프로그래밍키와
소프트웨어로 조절)

0.100 – 1.100

투과율/계인
(프로그래밍키와
소프트웨어로 조절)

0.100 – 1.100

신호 프로세싱
(범위는 프로그래밍키와
소프트웨어로 조절)

Peak hold, valley hold, average; extended
hold function with threshold and
hysteresis

소프트웨어

optris® Compact Connect

¹⁾ 더 큰 편차 우선

일반사항

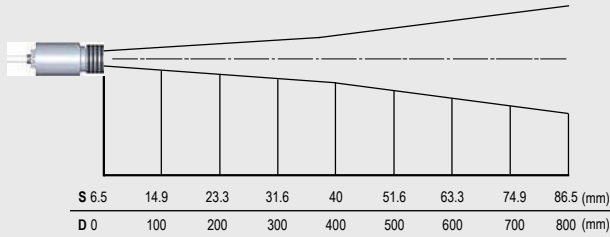
환경 등급	IP 65 (NEMA-4)
주변 온도	-20 °C ... 85 °C (sensing head) 0 °C ... 85 °C (electronics)
저장 온도	-40 °C ... 85 °C (sensing head) -40 °C ... 85 °C (electronics)
상대 습도	10 – 95 %, non condensing
진동(센서)	IEC 60068-2-6 (sinus shaped) IEC 60068-2-64 (broadband noise)
쇼크(센서)	IEC 60068-2-27 (25G and 50G)
무게	42 g (sensing head) / 420 g (electronics)

전력사항

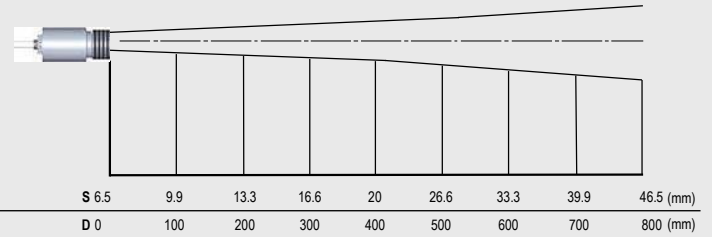
출력/아날로그	channel 1: 0/4 – 20 mA, 0 – 5/ 10 V, thermocouple J, K channel 2: sensing head temperature (-20 °C ... 85 °C as 0 – 5 V or 0 – 10 V), alarm output
알람 출력	24 V/ 50 mA (open-collector)
옵션	Relay: 2 x 60 V DC/ 42 V AC _{eff} ; 0.4 A; optically isolated
출력/디지털(옵션)	USB, RS232, RS485, CAN, Profibus DP, Ethernet (optional)
출력 임피던스	mA max. 500 Ω (with 8 – 36 V DC) mV min. 100 kΩ load impedance thermocouple 20 Ω
입력	Programmable functional inputs for external emissivity adjustment, ambient temperature compensation, trigger
케이블 길이	3 m (standard), 8 m, 15 m
전원 공급	8 – 36 V DC
소비 전류	Max. 100 mA

광학 사양

10:1 optics

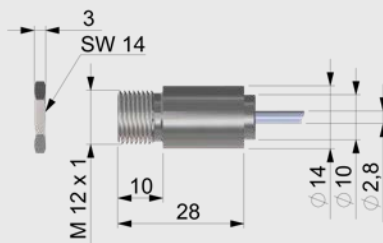


20:1 optics

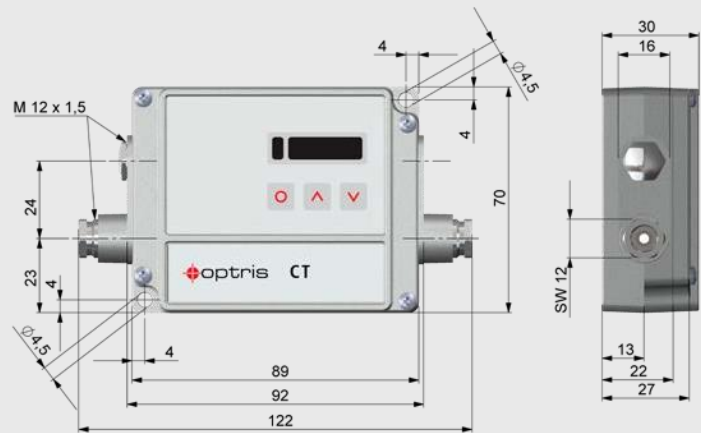


치수 (mm)

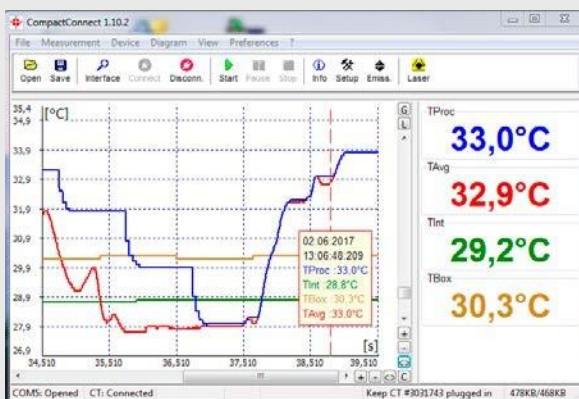
센서 헤드



일렉트로닉 박스



Compact Connect 소프트웨어



- 소프트웨어를 통한 센서 설정, 원격 제어, 멀티 테스킹 지원
- 그래프 상에 분석과 문서화를 위한 온도 변화, 자동 데이터 기록 (응답 속도 1 ms)
- 센서의 기능 입/출력 프로그래밍과 신호 출력 설정
- 자동 방사율 설정
- 사용자 환경에 맞춰 센서 설정