

0.025 °C까지의 온도
차이를 측정하는
초소형 적외선 온도계

특성:

- 주변온도에 따른 온도변화를 최소화하여 측정
- 녹색 LED 경고, 조준 지원, 자가 진단, 온도 코드 표시
- 아날로그 출력: 0 – 5/10 V 혹은 4 – 20 mA (two-wire); 동시 경고 출력
- 윈도우 소프트웨어(Compact Connect) 혹은 스마트폰 앱(IR mobile)과 연결 • 스테인리스 하우징의 소형 센서 헤드



일반 사양

환경 등급	IP 65 (NEMA-4)
주변 온도	-20 ... 75 °C (sensing head) -20 ... 80 °C (electronics) -20 ... 75 °C (electronics / mA version) ¹⁾
저장 온도	-40 ... 85 °C
상대 습도	10 – 95 %, non condensing
진동(센서)	IEC 60068-2-6 / -64
쇼크(센서)	IEC 60068-2-27 (25 G and 50 G)
무게	200 g

전력 사양

출력/아날로그	0 – 5 or 10 V or 4 – 20 mA
경보 출력	0 – 30 V / 50 mA (open collector) (mA version: 500 mA)
출력/디지털(옵션)	Uni-/ bidirectional, 9.6 kBaud, 0/3 V digital level, USB (optional)
LED 기능	Alarm indication, automatic aiming support, self diagnostic, temperature indication (via temp. code)
입력 (0 – 10 V)	Programmable functional input for external emissivity setting ²⁾ / ambient temperature adjustment ²⁾ , triggered signal output or peak-hold function
케이블 길이	0.5 m (standard)
헤드-일렉트로닉:	0.5 m (standard), 3 m, 6 m
일렉트로닉 후:	
전원 공급	5 – 30 VDC
소비 전류	9 mA (mV version)

측정 사양

온도범위	-20 ... 150 °C
파장대역	8 – 14 µm
측정거리 대 사이즈 비율 (90 % 에너지)	15:1
CF 렌즈 (옵션)	3.4 mm @ 50 mm
정확도	±1.0 % or ±1.0 °C ³⁾ , ⁴⁾
반복성	±0.3 % or ±0.3 °C ³⁾ , ⁴⁾
온도계수	±0.05 K/K or ±0.05 % K ⁵⁾
온도분해능	0.025 K ⁶⁾
응답 시간	150 ms
방사율/계인 (소프트웨어로 조절)	0.100 – 1.100
투과율 (소프트웨어로 조절)	0.100 – 1.100
신호 프로세싱(범위는 소프트웨어로 조절)	Peak hold, valley hold, average; extended hold function with threshold and hysteresis
일렉트로닉 치수	Length: 35 mm Diameter: 12 mm
소프트웨어	optris® Compact Connect (Windows) IR mobile (Android)

¹⁾ mA 버전: Vcc (공급 전압) 5 – 12 V DC/, Vcc > 12 V DC에서 주변온도는 65 °C까지 사용가능

²⁾ mV 버전만

³⁾ 측정 물체 온도 > 20 °C; 더 큰 편차 우선

⁴⁾ 주변 온도 23 ± 5 °C

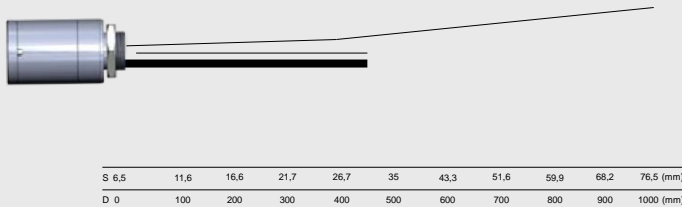
⁵⁾ 주변 온도 < 18 °C, > 28 °C; 더 큰 편차 우선

⁶⁾ 시간 상수 150 ms, T_{obj} 20 °C

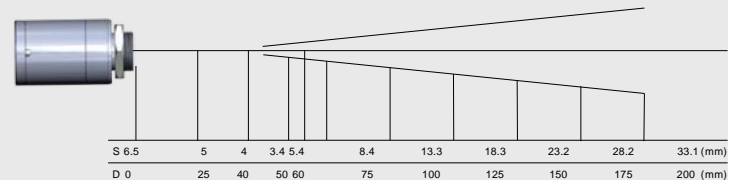
optris® CSmicro LT HS

광학 사양

SF optics, D:S = 15:1

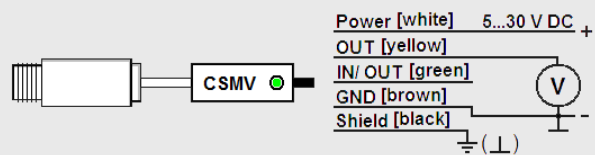


CF optics, D:S = 15:1 (far field = 5:1)

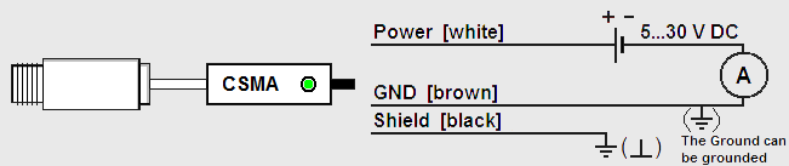


연결

mV 버전



mA 버전

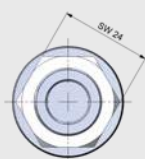
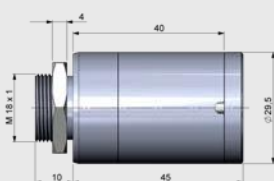


Csmicro는 IR 앱 커넥터를 통해 스마트폰과 연결 가능

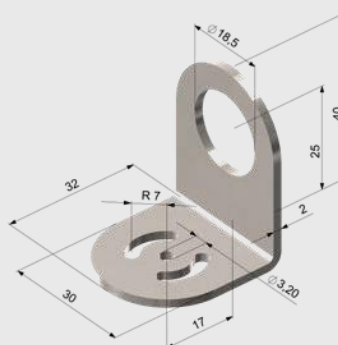


치수 (mm)

CSmicro LT HS



마운팅 브라켓, 고정(ACCTFBMH)



CF 렌즈가 결합된 에어퍼지 (ACCTAPMH)

